

**Петр Ламбин как забытый художник балетов Мариуса Петипа**

**Научный руководитель – Байгузина Елена Николаевна**

***Колодина Елизавета Михайловна***

*Студент (бакалавр)*

Академия Русского балета имени А.Я.Вагановой, Санкт-Петербург, Россия

*E-mail: eliz.kolodina@icloud.com*

Петр Борисович Ламбин (1862-1923) - ведущий русский художник-декоратор Петербургских императорских театров последней трети XIX в. Он оформил многие балеты М.И. Петипа, работал на сценах Мариинского, Эрмитажного, Петергофского, Александринского, Большого театров [4, 6]. Несмотря на то, что П.Б. Ламбин сыграл заметную роль в художественной жизни Москвы и Санкт-Петербурга и оставил богатое наследие, его творчество не освещено должным образом. Художнику не посвящено ни одной научной или научно-популярной работы.

П.Б. Ламбин пришел в театр в период кризиса русского театрально-декорационного искусства. На казенной сцене декорация воспринималась как подсобный материал, призванный оттенить хореографическую композицию. Одновременно в Мамонтовской опере зрела реформа: росла роль художника, декорация приобретала самостоятельное художественное значение [5]. Условия этого периода повлияли на творчество П.Б. Ламбина: ограниченный строгими рамками Дирекции Императорских театров, художник творил и за пределами господствовавшей академической традиции, а многие его эскизы имеют значение самостоятельных станковых картин.

П.Б. Ламбина называют последним академистом [1, 4], однако его талант шире этого определения: будучи художником переходного периода, он был чуток к разностилевым тенденциям изобразительного искусства. Любопытно его оформление балета «Пробуждение Флоры» [7] М.И. Петипа (1894) Петергофский театр, где изображена античная арка с фонтаном в центре в окружении кустов роз, сосен и кипарисов. Академичная, уравновешенная композиция, обладающая симметрией, наполнена импрессионистичным колоритом. Она основана на цветовом контрасте: тени прописаны без применения черной или коричневой краски, с использованием более темного тона. Размытый контур придает композиции напоенность светом, воздушность.

Сценография балета «Ненюфар» [7] М.И. Петипа (1890), Мариинский театр, свидетельствует о символистской тенденции творчества П.Б. Ламбина. Изображая дворянскую усадьбу, он придает композиции элегическое настроение: изумрудно-зеленая гамма с голубыми тонами, нечеткий контур, плавность пластических форм и затуманенность, воды пруда, отражающие пасмурное небо, - все это предвосхищает стилистику В.Э. Борисова-Мусатова - символиста начала XX века.

Интересно оформление балета «Времена года» [7] М.И. Петипа (1900), Эрмитажный театр. П.Б. Ламбин изображает регулярный парк с высокими кленами и вязами и каменную ограду с витыми коваными воротами. Приглушенные тона и строгая симметрия создают ощущение гармонии и покоя. В построении композиции П.Б. Ламбин академичен, однако его ажурная, игривая манера, полупрозрачный, нежный колорит эскиза сближает его со стилистикой мирискусников.

П.Б. Ламбин искусно стилизует рокайльные картины Ланкре в «Испытании Дамиса» [2, 7] М.И. Петипа (1900), Эрмитажный театр, в то же время он является продолжателем академической традиции в коронационном балете «Прелестная Жемчужина» [п1, п7]

М.И. Петипа (1896), Большой театр, и возобновлении балета «Баядерка» [7] М.И. Петипа (1900), Мариинский театр.

Все это позволяет утверждать, что П.Б. Ламбин был эклектичным художником, вобравшим в свое творчество символистские и импрессионистические приемы, был близок мирискусникам и одновременно являлся продолжателем академическо-романтической традиции. П.Б. Ламбин является важным деятелем русского театрально-декорационного искусства и заслуживает внимания исследователей.

### Источники и литература

- 1) Балинская О.В. Балет Петипа «Жемчужина» в программе коронационных торжеств 1896 года. // Балетмейстер Мариус Петипа: статьи, исследования, размышления. Сост. : О.А. Федорченко, Ю.А. Смирнов, А.В. Фомкин. Владимир : Фолиант, 2006. С. 217-225.
- 2) Белова Ю.Н. «Живые картины» Ватто. // Балетмейстер Мариус Петипа: статьи, исследования, размышления. Сост. : О.А. Федорченко, Ю.А. Смирнов, А.В. Фомкин. Владимир : Фолиант, 2006. С. 225-233.
- 3) Ведехина О.Ю. «Ненюфар» (1890). // Балетмейстер Мариус Петипа: статьи, исследования, размышления. Сост. : О.А. Федорченко, Ю.А. Смирнов, А.В. Фомкин. Владимир: Фолиант, 2006. С. 203-207.
- 4) Стебницкий Г. Некролог памяти П.Б. Ламбина // Еженедельник государственных академических театров в Петрограде. 1923, №5, 28 января. С. 12.
- 5) Сыркина Ф.Я. Русское театрально-декорационное искусство: учебное пособие для худож.-пром. Вузов и училищ / Под ред. В.Ф. Рындина и В.В. Ванслова. М.: Искусство, 1978.
- 6) Театральная энциклопедия : в 5 т. / Глав. ред. П.А. Марков. М.: Советская энциклопедия, 1964. Т. 3. С. 385.
- 7) Государственный каталог Музейного фонда Российской Федерации: <https://goskatalog.ru/portal/#/>

### Иллюстрации



Рис. 1. П.Б.Ламбин. Эскиз декорации к балету "Пробуждение Флоры". 1894. Материал: бумага, карандаш, акварель, белила



Рис. 2. П.Б. Ламбин. Эскиз декорации к балету "Ненюфар". 1890. Материал: бумага, акварель



**Рис. 3.** П.Б. Ламбин. Эскиз декорации к балету "Времена года". 1900. Материал: картон, акварель, бронзовая краска, карандаш



Рис. 4. П.Б. Ламбин. Эскиз костюма к балету "Времена года". 1900. Материал: бумага, акварель



Рис. 5. П.Б. Ламбин. Эскиз костюма к балету "Времена года". 1900. Материал: бумага, белила, акварель



**Рис. 6.** П.Б. Ламбин. Эскиз костюма к балету "Времена года". 1900. Материал: бумага, белила, акварель



**Рис. 7.** П.Б. Ламбин. Эскиз костюма к балету "Времена года". 1900. Материал: бумага, белила, акварель

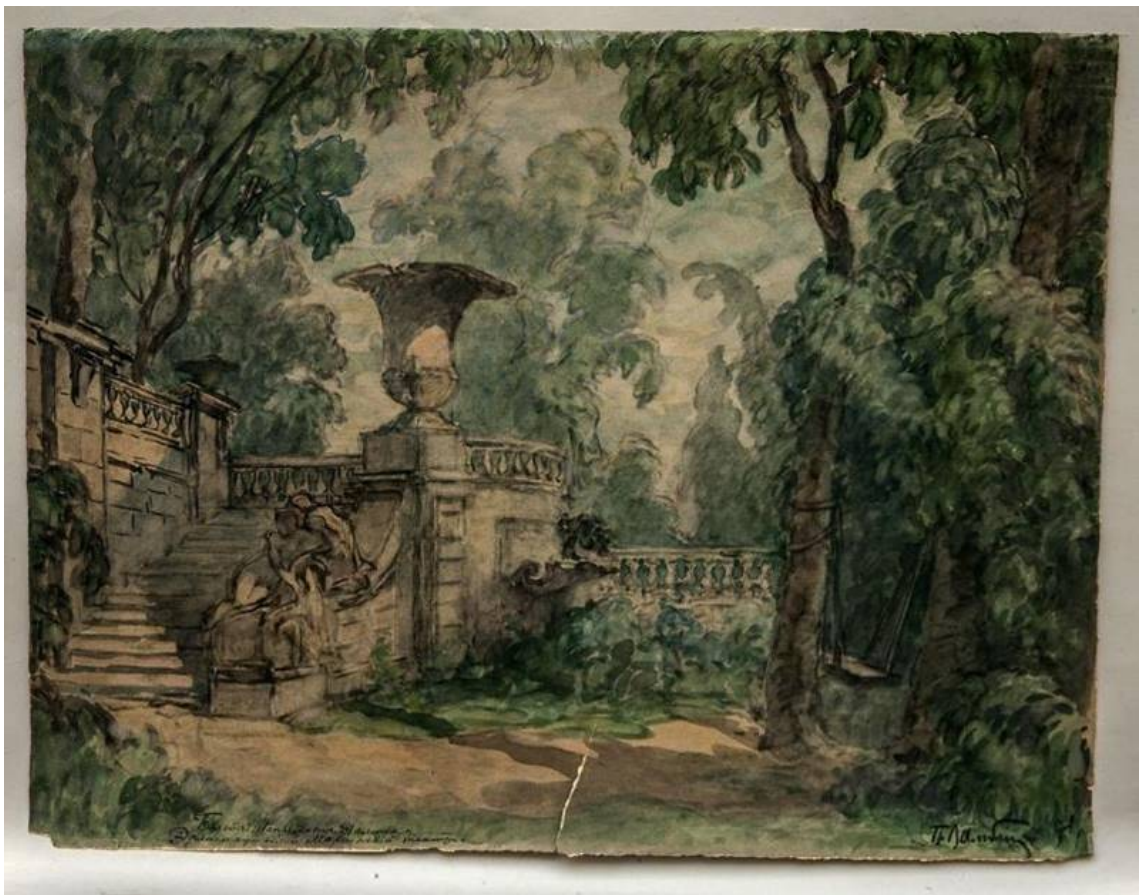




Рис. 8. П.Б. Ламбин. Эскиз костюма к балету "Времена года". 1900. Материал: бумага, акварель



**Рис. 9.** П.Б. Ламбин. Эскиз костюма к балету "Времена года". 1900. Материал: бумага, картон, акварель



**Рис. 10.** П.Б. Ламбин. Эскиз декорации к балету "Испытание Дамиса". 1900. Материал: бумага, акварель



**Рис. 11.** П.Б. Ламбин. Эскиз декорации к балету "Прелестная жемчужина". 1896. Материал: картон, акварель



**Рис. 12.** П.Б. Ламбин. Эскиз занавеса "Торжество искусства" к балету "Прелестная жемчужина". 1896. Материал: холст, масло



**Рис. 13.** П.Б. Ламбин. Эскиз декорации к балету "Баядерка". 1900. Материал: бумага, жировой карандаш, акварель, гуашь



**Рис. 14.** П.Б. Ламбин. Эскиз декорации к балету "Баядерка". 1900. Материал: бумага, жировой карандаш, акварель, цветной карандаш



Рис. 15. П.Б. Ламбин. Эскиз костюма к балету «Времена года». 1900. Материал: акварель, карандаш