

Секция «Структура, функционирование и эволюция природных геосистем»

Растительность ключевых биотопов национального парка «Смоленское Поозерье»

Научный руководитель – Суслова Елена Германовна

Нарыкова Анна Николаевна

Студент (бакалавр)

Московский государственный университет имени М.В.Ломоносова, Географический факультет, Кафедра биогеографии, Москва, Россия

E-mail: narykovaanna@yandex.ru

Национальный парк (НП) «Смоленское Поозерье», расположенный на северо-западе Смоленской области, является самым крупным охраняемым природным объектом в Центральной России. Парк характеризуется высокой степенью лесистости и наличием ценных старовозрастных широколиственных и хвойных лесов. До организации НП на этой территории велось лесное хозяйство и проводились интенсивные сплошные рубки. Результатом такой хозяйственной деятельности стало существенное изменение породного и возрастного состава части лесных массивов, сокращение доли коренных древесных пород, типичных для региона. Значимую часть территории в настоящее время занимают вторичные мелколиственные леса из березы и осины. Для сохранения биоразнообразия территории НП необходимо сосредоточиться на выявлении и охране ключевых лесных биотопов. Ключевые биотопы – это небольшой участок в лесу, имеющий какие-то особые свойства, благодаря которым он имеет повышенное значение для сохранения биоразнообразия.

Наше исследование было проведено с целью выделения ключевых лесных биотопов и создания серии тематических карт для изучаемых кластеров. Для реализации поставленной цели решались следующие задачи: обработка материалов, полученных во время производственной практики, анализ типов лесорастительных условий (ТЛУ) и других характеристик таксации, выделение биотопов по европейской классификации EUNIS и создание карт в программе ArcGIS. Основным методом работы являлась обработка космических снимков за разные сезоны года с учетом анализа топографических карт масштаба 1: 150 000, данных лесной таксации, полевых описаний.

В результате работ в программе ArcGIS было создано несколько типов тематических карт: карта фактического материала, карта типов лесорастительных условий (рис.1), карта преобладающих древесных пород и карта типов лесных биотопов. Для выделения ключевых биотопов была создана сводная таблица для выявления и оценки особо значимых участков, имеющих повышенное видовое разнообразие, занятых редкими растительными сообществами или обладающих ценными старовозрастными древесными породами. Все редкие виды, занесенные в Красные книги регионального и федерального значения, найденные в ходе маршрутов, были добавлены в ГИС-проект и нанесены на карты. Созданные карты ключевых биотопов и мониторинг их состояния являются необходимыми средствами для поддержания высокобиоразнообразия охраняемых природных территорий.

Источники и литература

- 1) Багреев В.В., Гусев Н.Н., Мошкалев А.Г., Селимов Ш.А. Лесная таксация и лесоустройство. М.Экология. 1991.
- 2) Воробьев Д.В. Типы лесов европейской части СССР. Киев: Изд-во АН УССР, 1953. – 452 с.

- 3) Красная книга Смоленской области: Редкие и находящиеся под угрозой исчезновения виды животных и растений. – Смоленск: Смолен, гос. пед. ин-т., 1997. 294 с.
- 4) Решетникова Н.М. Флора национального парка «Смоленское Поозерье» М., 2003. – 235.

Иллюстрации

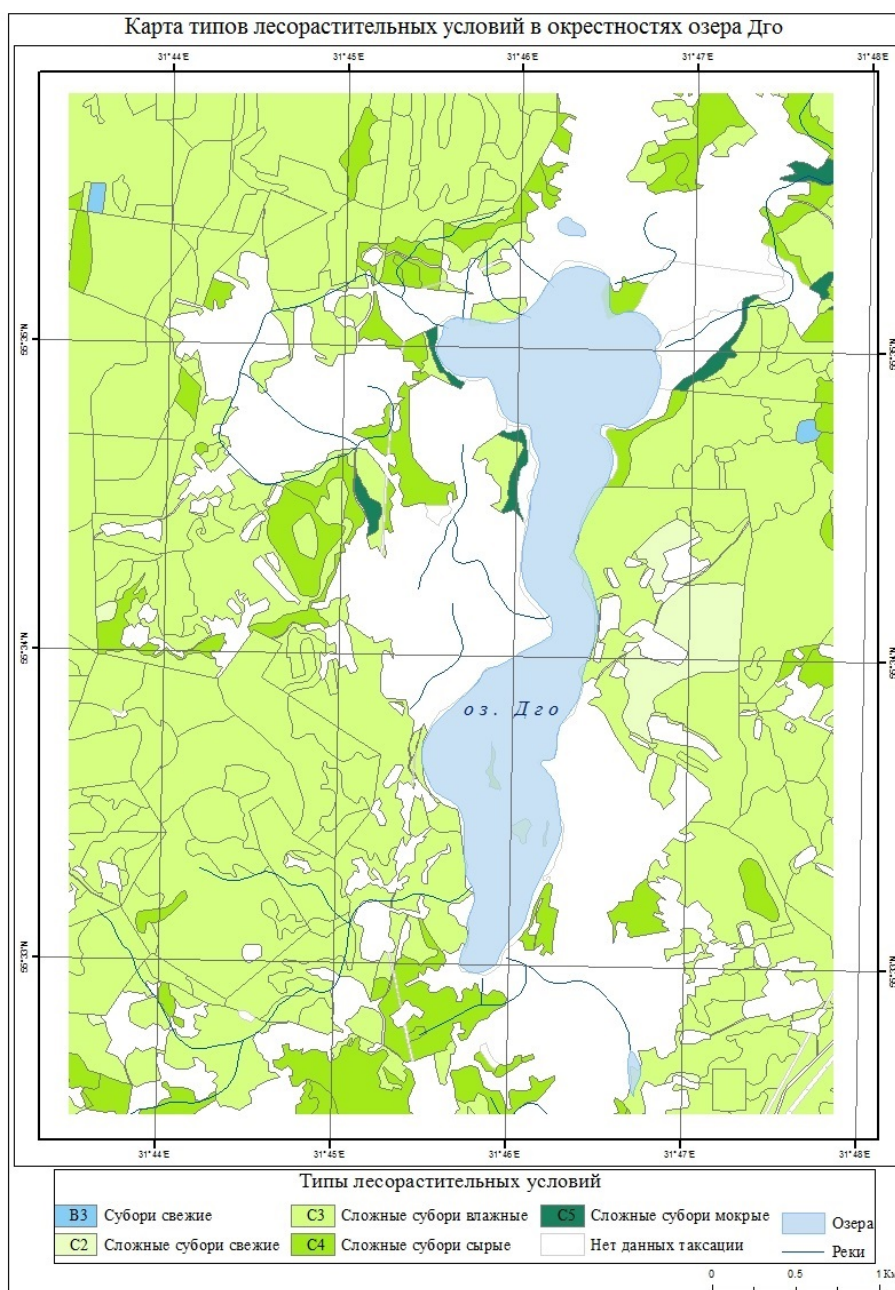


Рис. 1. Карта типов лесорастительных условий в окрестностях оз. Дго