

Секция «Геология, геохимия и разработка месторождений горючих полезных
ископаемых»

**Геолого-геофизические модели глубинного строения и нефтегазоносности
зоны сочленения Непско-Пеледуйского свода и Байкало-Патомского
складчатого пояса в Патомском секторе**

Научный руководитель – Берзин Анатолий Георгиевич

Марсанова Мария Романовна

Аспирант

Северо-Восточный федеральный университет имени М.К. Аммосова,
Геологоразведочный факультет, Якутск, Россия

E-mail: marigotov@mail.ru

В результате проведенных исследований получены и аргументированы новые представления о глубинном строении и нефтегазоносности зоны сочленения Сибирской платформы и Байкало-Патомской складчатой области в Патомском секторе одноименного складчатого пояса (рис. 1).

Новизна представлений сводится к следующим положениям

1. В развитие гипотезы член-корреспондента Соколова Б.А. и в дополнение к опубликованным уточнениям к ней, установлено положение юго-восточной границы реликтовой кристаллической пластины, покрывающей Иркиннеево-Чадобецкий авлакоген в основании северо-восточной части Непско-Пеледуйского свода в Патомском секторе Байкало-Патомской складчатой области, играющей важную роль в обосновании существования супербассейна в подфундаментных отложениях НПС (рис.1).

2. Нюйско-Джербинская впадина в Патомском секторе не выделяется, а Предпатомский прогиб редуцирован и представлен многокилометровыми терригенными отложениями в основном в прифронтальной зоне складчатого пояса и возможно расширение юго-восточной границы Непско-Ботубинской антеклизы на восток до левобережья р. Лена, а Непско-Ботубинская антеклиза сочленяется в этом секторе с Байкало-Патомской складчатой областью посредством глубинного мантийного разлома-краевого шва, положение которого наследуется современным положением русла р. Лена (рис.1).

3. Построена по профилю «Батолит-1» и его продолжению до БПСП апостериорная глубинная модель земной коры до границы Мохоровичича, альтернативная существующим, на которой с позиции флюидодинамической теории конвергенции в тектоническом ряду Непско-Пеледуйский свод - Предпатомский прогиб - Байкальско-Патомская складчатая область в Патомском секторе установлены формальные признаки наличия структурных элементов супербассейна, характерных для нефтегазоносных бассейнов на границе со складчатыми областями, залежи УВ которого прогнозируются на изучаемой территории в “подфундаментных” отложениях Непско-Пеледуйского свода.

Слова благодарности

Автор выражает благодарность своему научному руководителю д.г.-м.н., профессору Берзину А.Г. за помощь в работе.

Иллюстрации

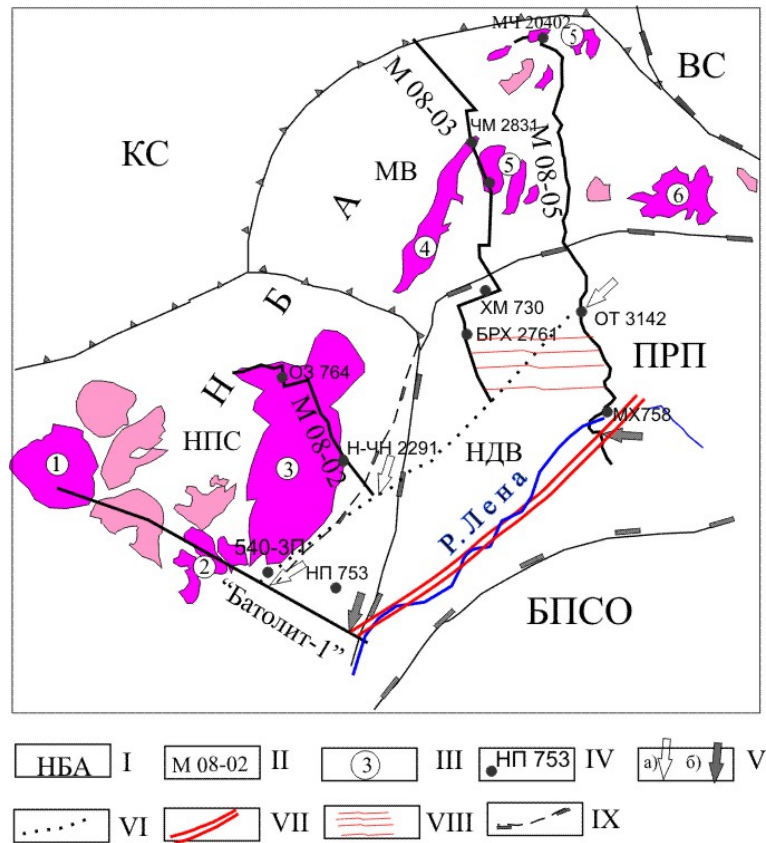


Рис. 1. I. Надпорядковые структуры; II. Сейсмические маршруты (М-08-02, М-08-03, М-08-05); III. Месторождения; IV. Глубокие скважины; V. Точки локализации: а-контур реликтовой пластины, б-глубинного разлома (шовного соединения); VI. Установленная граница контура пластины; VII. Выявленный глубинный разлом (шовное сочленение НБА и БПСО). VIII. Тектонические нарушения, затронувшие реликтовую пластину. IX. Превьющая граница между НПС и НДВ (по материалам ОАО «Ленанефтегазгеология»); XI-аргументируемое положение контура границы между НПС и НДВ.